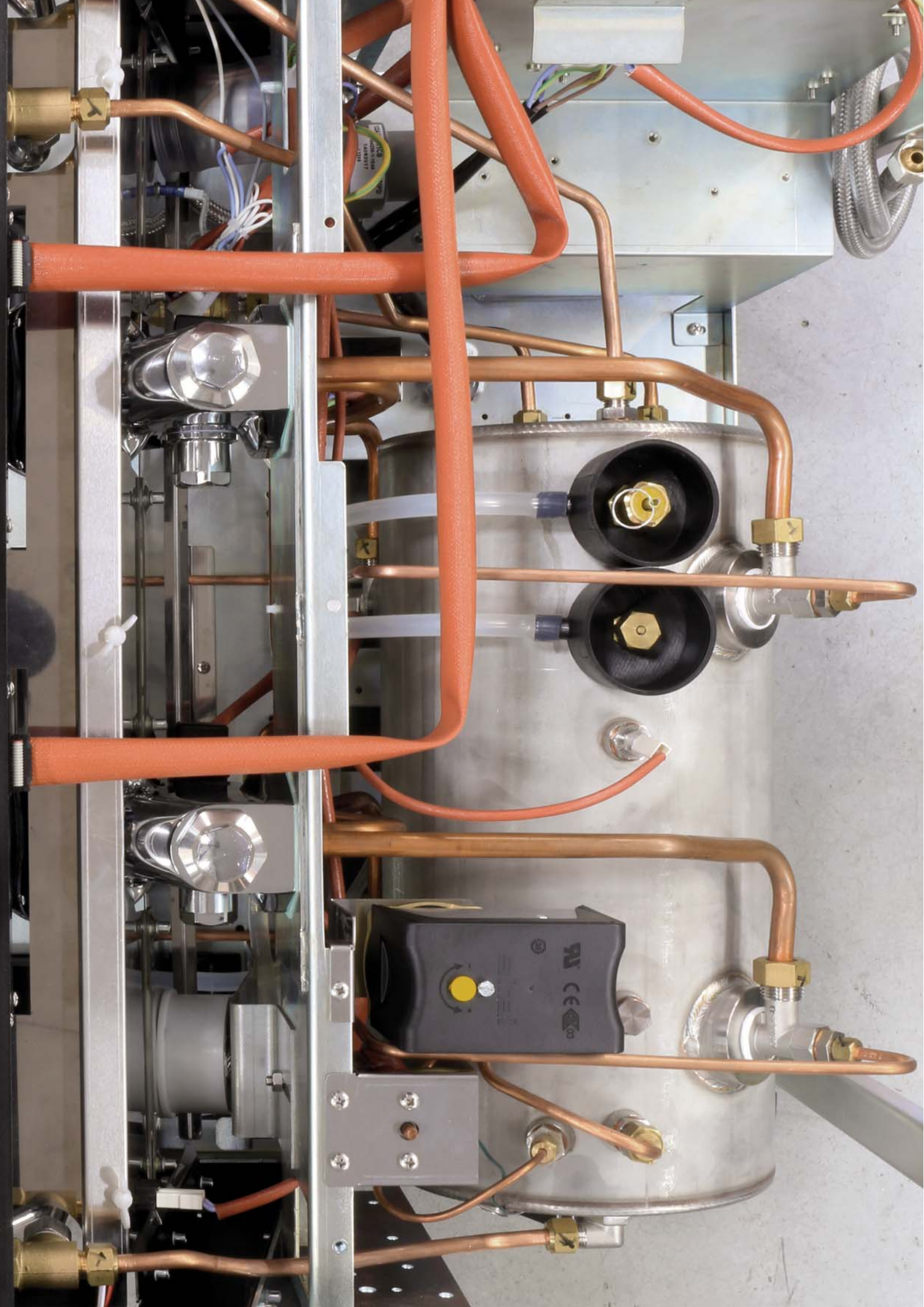


Barista
2018



ascaso
BARCELONA



BARISTA

The Barista range is the ideal solution for all types of coffee consumption facilities in a professional environment: low, medium or high, so it is suitable for any commercial application.

It is equipped with E-61 one-boiler technology and a thermosyphon circulation system.

It is manufactured with an extraordinary quality of materials: boiler (large capacity), fittings, resistances and pump are made of AISI 316 stainless steel, and other components are low-lead of global prestigious brands.

La gama Barista es la solución ideal para todo tipo de locales de hostelería de consumo de café, bajo, medio o alto.

Tecnología tradicional E-61. Sistema por termosifón. Mono caldera.

Excelente calidad de materiales: Calderas de acero inoxidable AISI 316 (de gran capacidad), racores, resistencias, bomba de acero inoxidable. Uso de latón bajo en plomo, componentes de marcas de reconocido prestigio y mucho más.



AISI 316 boiler. A boiler for life.

Caldera en inox AISI 316. Una caldera para toda la vida.



Complies with European regulation EN 16889

Cumple normativa europea EN 16889





steam

water

1 short

1 large

2 short

2 large

ext



CONCEPT
espresso technology

DESIGNER
BARCELONA



extralarge

1 short 1 large 2 short 2 large extralarge

steam



ascaso



BARISTA

White & Wood



Barista 2GR



Barista 1GR



Barista 3GR

BARISTA

Black & Wood



Barista 2GR



Barista 1GR



Barista 3GR

ascaso
BARCELONA

BARISTA

Black



Barista 2GR



Barista 1GR



Barista 3GR

ascaso
BARCELONA

DESIGN DISEÑO

- **Work area light.**

Iluminación zona trabajo.

- **Back-lit button pad.**

5 options. Automatic cleaning cycle.

Botonera retroiluminada.
5 selecciones. Ciclo de lavado automático.



- **Steam and water wands.**

Stainless steel. Multidirectional to 360°.

The steam wand is anti-lime scale and remains cool to the touch, reducing the risk of contact burns. Milk build-up is reduced to a minimum, making for easy cleaning.

Tubos vapor y agua.

En acero inoxidable. Multidireccionales a 360°.

El tubo permanece frío al tacto, reduciendo el riesgo de quemadura por contacto. La incrustación de la leche se reduce al máximo, facilitando su limpieza.



- **Steam outlets. Special design. The rounded edges, the smooth lines and four tangential outlets all mean creamy coffee every time.**

Salidas de vapor. Diseño especial. Los cantos redondeados, las formas suaves y los cuatro orificios de salida tangenciales, facilitan la obtención de una crema constante.



4 outlets 1,2mm
(1,6mm optional)

4 orificios de 1,2mm
(1,6mm opcional).

- **Steam/water knobs.**

Non-slip grip.

Pomos vapor/agua.
Zona goma antideslizante.



- **Inox tray.**

Easy to clean with thin wire tray so as not to dirty the bottoms of the cups.

Bandeja inox.

De fácil limpieza con rejilla a "hilo" para no ensuciar la base de las tazas.



- **Ergonomic filter holder handle.**

Thanks to its ergonomic design, it has a strong yet pleasant feel. Non-slip grip handle. It is tilted 10° for ease of use, while the horizontal placement of the filter holder in the delivery group ensures perfectly pressed coffee grounds.

Mango portafiltro ergonómico.

Su forma ergonómica transmite una agradable sensación de fuerza y sensibilidad. Zona goma antideslizante. Sus 10° de inclinación facilitan su uso y a la vez el reposo horizontal del portafiltro en el banco para un perfecto prensado de la molienda.



- **Professional aluminium tamper.**

Tamper profesional de aluminio.



Stainless steel: A remarkable material

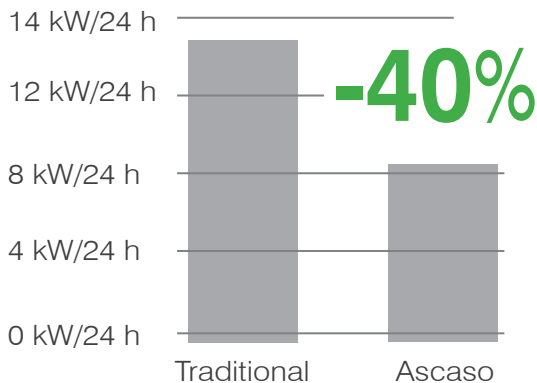
Acero inoxidable: Un material extraordinario

■ Energy savings

We guarantee a saving 40% compared to a similar machine with copper and boiler without boiler insulation. (Average saving 5.5 kW/24h / Annual savings: 300 €)

Ahorro energético

Garantizamos un ahorro de un 40% respecto a una máquina similar con caldera de cobre y sin funda térmica. (Ahorro medio 5.5 kW/24 h / Ahorro anual: 300 €)



AISI316 Plasma weldings

Thickness/Grososres



■ Thermal stability: Quality in cup

Copper is an excellent heat conductor and, as a result, a good heat sink. It is not the ideal material for maintaining thermal stability. Thus, a great amount of power is required to maintain the correct thermal stability. Stainless steel is a terrible heat conductor and heat sink. Therefore, it is a material that requires less power to maintain thermal stability.

Estabilidad Térmica: optimiza el resultado en taza

El cobre es un óptimo conductor de calor, y en consecuencia, un gran disipador de calor. No es un material ideal para mantener la estabilidad térmica. Por el contrario, el acero inoxidable es un pésimo conductor de calor, y un pésimo disipador de calor. Esto hace que sea un material que necesita menos potencia para mantener una estabilidad térmica óptima.

Stainless steel AISI316 fittings and boiler injectors

Ràcors e injectores inox AISI316



Inox AISI316
rotary pump
Bomba rotativa
inox AISI316

High-quality Incoloy®800
stainless steel heating
element

Resistencia en acero
inoxidable Incoloy®800 de
alta calidad

■ Mechanical resistance

The mechanical resistance of copper is almost nil. Stainless steel has a high mechanical resistance.

Resistencia mecánica

El acero inoxidable tiene una gran resistencia mecánica. En el cobre es casi nula.

■ Anti-lime scale

Stainless steel is the ideal material to avoid the build-up of lime scale deposits.

Filter holder after 115,000 services
(35° water hardness)
Lime adheres to the brass.

Anticalcáreo

El acero inoxidable es el material ideal para la no adhesión de la cal.

Porta filtro después de 115,000 servicios
(35° dureza agua)
La cal se adhiere al latón.



■ 100% FOOD-SAFE

Its offers optimal corrosion resistance. It is an excellent choice from a hygiene point of view.

Alimentario 100%

Es ideal bajo el punto de vista sanitario. No presencia de plomo ni níquel en la bebida.

EN16889

NICKEL (NI) <0.14 MG/KG
LEAD (PB) <0.01 MG/KG

TECHNOLOGY TECNOLOGÍA

■ Original E61 group. Brass "Lead Free"

Grupo original E61. Latón sin plomo (3,7Kg)



Group pipe

Conducto superior (INOX AISI304)

■ High-quality electronic components. Dosing, pre-infusion and wash-cycle control.

Componentes electrónicos de alta calidad. Control de dosis, preinfusión y ciclo de lavado.



■ 3 ways solenoid. Perfect dry doses. No leaking. No over pressure. Made of unleaded brass + stainless steel AISI316

Electroválvula 3 vías. Dosis secas. No gotea. No sobrepresión. Fabricado en latón sin plomo + inox AISI316



■ High-quality components

Componentes de alta calidad



■ Steam and water taps. Guaranteed long useful life. Brass "lead free".

Grifos vapor y agua profesionales. Larga vida garantizada. Latón sin plomo



■ Gicar flowmeter (protected).

Volutrón Gicar (protegido).



■ R.P.M. motors. High quality and power. (150W-1gr / 165W-2gr / 265W-3gr). Internal.

Motores R.P.M. Alta calidad y potencia. (150W-1gr / 165W-2gr / 265W-3gr). Interno.



OPTIONS OPCIONES

■ Boiler insulation

Aislamiento caldera



■ Raised model

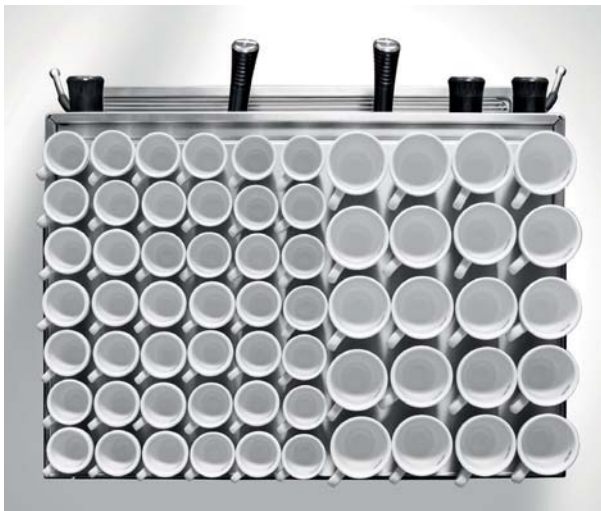
Standard version: 8.5 cm.
Raised model: 12 cm.

Versión standard: 8,5 cm.
Modelo elevado: 12 cm.



■ Cup warmer

Calientatazas activo



Other options

- Bottomless. (V.2161)
- Barista capsule filter holder. (V.6161)
- Barista pod filter.
- 380 V - three phase.
- Powered heating elements (with more W).
- Joystick model.

Otras opciones

- Portafiltro sin fondo. (V.2161)
- Porta cápsula Barista. (V.6161)
- Kit pastilla Barista
- 380 V - Trifásica
- Resistencias potenciadas (con más W)
- Modelo joystick.

Joystick model





Back light (option). Customization options
Retro iluminación (opcional). Opciones de personalización

TECHNICAL DATA DATOS TÉCNICOS

Model / Modelo	BARISTA 1 GR	BARISTA 2 GR	BARISTA 3 GR
Dimensions Medidas	440 X 450 X 540	700 x 475 x 535	920 x 475 x 535
Boiler power 220V Potencia caldera 220V	1800 W 50-60 Hz	3500 W 50-60 Hz	4600 W 50-60 Hz
220/380V	Optional Opcional 1800W	Optional Opcional 3500W	Optional Opcional 5500W
110V	2000W	2700W	-
Weight (kg) Peso (Kg)	40	71	93
Boiler capacity (L) Capacidad caldera (l)	6	13	18
Steam Vapor	1	2	2
Water Agua	1	1	1
Adjustable feet Pies regulables	X	X	X
Pump/Boiler pressure double gauge Manómetro doble presión caldera/bomba	X	X	X
Rotary pump motor Motor bomba rotativa	X	X	X
Pre-infusion Preinfusión	X	X	X
Filter holder 1 coffee/2 coffees/blind Portafiltro 1Café/2Cafés/Ciego	1/1/1	1/2/1	1/3/1
Electronic autolevel Autonivel electrónico	X	X	X
Boiler drain valve Grifo vaciado caldera	X	X	X
Presostat/empty valve/safety valve Presostato/Válvula de vacío/Válvula de seguridad	X	X	X
Sirai presostat Presostato Sirai	X	X	X
Volumetric dosing Dosificación volumétrica	X	X	X
Barista lights Luz led grupos	X	X	X
Adjustable inox feet (8-12cm) Patas inox regulables (8-12cm)	X	X	X



tradition & future

Since 1962 in the espresso world

“ Endeavour, determination, passion and a love of work. These have been our values for over 56 years. Today, each and every one of the 90 people who work in this firm does so with the same will and enthusiasm.

”

“ Esfuerzo, determinación, pasión y amor por el trabajo. Estos son los valores que nos han acompañado durante más de 56 años. Hoy, cada una de las 90 personas que componen esta empresa, continúan con la misma voluntad y entusiasmo.

”



coffee.ascaso.com



[Ascasofactory](#)



[AscasoFactory](#)



(34) 933 776 411
ascaso@ascaso.com
www.ascaso.com

Energía, 39-41, Pol. Ind. Famadas, 08940 Cornellà - Barcelona - Spain



Technical specifications and models can change without notice.
Las especificaciones técnicas y los modelos pueden cambiar sin notificación.